

**NOVOL**



**COBRA**



**GOTOWY NA  
EKSTREMALNE  
PRZEŻYCIA?**



# SPIS TREŚCI

• POWŁOKI OCHRONNE COBRA	4
• ZASTOSOWANIA	5
• PORADNIK UŻYTKOWNIKA	6
• PRZYBLIŻONE ZUŻYCIE	8
• <b>COBRA TRUCK BEDLINER</b>	10
Produkty	12
Przygotowanie powierzchni	14
Struktura	15
Proporcje wagowe	20
Czasy utwardzania	21
Przykładowe użycia	22
• <b>COBRA SUPERIOR</b>	32
Produkty	34
Przygotowanie powierzchni	35
Technologia	36
Struktura	40
Proporcje wagowe	46
Czasy utwardzania	47
Przykładowe użycia	48
• COBRA TEAM	56

# POWŁOKI OCHRONNE



## Cobra Superior i Cobra Truck Bedliner

**COBRA** jest stosowana wszędzie tam gdzie potrzebujemy trwałej, odpornej powłoki ochronnej z efektem strukturalnym, wysokiej wytrzymałości mechanicznej oraz odporności na zarysowania.

Jej dodatkowym atutem są właściwości dźwiękochłonne i wygłuszające oraz efekt antypoślizgowy związany ze strukturą powierzchni.



# ZASTOSOWANIA

**COBRA**  
SUPERIOR

**COBRA**  
TRUCK  
BEDLINER



## MOTORYZACJA

Środek ochrony karoserii samochodów terenowych

Skrzynie samochodów dostawczych i terenowych

Przyczepy pojazdów użytkowych, terenowych, holowniczych

Samochody kempingowe

Naczepy

Panele nadwozia, wnętrza bagażników, podłogi SUV-ów, wnętrza kół



## PRZEMYSŁ

Podłogi robocze

Obudowy, wnętrza naczep

Powierzchnie antypoślizgowe

Wagony towarowe

Wózki widłowe

Podłogi magazynów, hangarów, warsztatów

Betoniarki, cysterny



## DOM

Kufry na narzędzia

Ogrodzenia

Ganki i chodniki ogrodowe

Kwietniki Taczki

Metalowe szafki

Schody

Metalowe stoliki

Podłogi w garażach



## ROLNICTWO

Maszyny rolnicze

Zaczepty przyczep

Pługi, rozrzutniki rozsiewacze nawozów

Powierzchnie odporne na zarysowania

Silosy



## SPRZĘT MOTOROWODNY

Kadłuby łodzi

Silniki motorówek

Kajaki i wiosła

\* Jeśli nie wiesz, którą Cobrę wybrać, zobacz **PORADNIK UŻYTKOWNIKA**

## DODATEK ANTYPOŚLIZGOWY



- ZWIĘKSZA WSPÓŁCZYNNIK TARCIA
- ZAPEWNIĄ WŁAŚCIWOŚCI ANTYPOŚLIZGOWE

# PORADNIK UŻYTKOWNIKA

PARAMETRY	POPULARNY BEDLINER	<b>COBRA</b> TRUCK BEDLINER	<b>COBRA</b> <sup>*</sup> SUPERIOR
WYGLĄD ZEWNĘTRZNY	Półmatowy	Półmatowy	Satynowa - półpołysk
PRZYCZEPNOŚĆ DO PODŁOŻA (stara powłoka lakierowa, pod- kład COBRA EPOXY PRMIER)	Bardzo dobra	Bardzo dobra	Bardzo dobra
TŁOCZNOŚĆ	Dobra	Wysoka	Bardzo wysoka 50% wyższa niż w popularnym bedlinerze
ODPORNOŚĆ NA UDERZENIA	Dobra	Wysoka 80% wyższa niż w popularnym bedlinerze	Ekstremalnie wysoka 100% wyższa niż w popularnym bedlinerze
TWARDOŚĆ KOŃCOWA	Dobra	Wysoka	Ekstremalnie wysoka 100% wyższa niż w popularnym bedlinerze
ODPORNOŚĆ NA ŚCIERANIE	Dobra	Wysoka 65% wyższa niż w popularnym bedlinerze	Ekstremalnie wysoka ponad 100% wyższa niż w popularnym bedlinerze
ODPORNOŚĆ NA ZARYSOWANIA	Wysoka	Wysoka	Ekstremalnie wysoka 200% wyższa niż w popularnym bedlinerze
ODPORNOŚĆ NA UDERZENIA KAMIENI	Bardzo wysoka 2% uszkodzenia powłoki	Bardzo wysoka 2% uszkodzenia powłoki	Ekstremalnie wysoka tylko 0,5% uszkodzenia powłoki
ODPORNOŚĆ ANTYKOROZYJNA (z Cobra Epoxy)	Dobra	Bardzo dobra 20% wyższa niż w popularnym bedlinerze	Bardzo dobra 40% wyższa niż w popularnym bedlinerze
ODPORNOŚĆ NA UV z kondensacją	Niska	Wysoka 100% wyższa niż w popularnym bedlinerze	Ekstremalnie wysoka 250% wyższa niż w popularnym bedlinerze

\* Technologia Cobra razem z podkładem epoksydowym

# NAJCZĘŚCIEJ WYBIERANY PRZEZ...

POPULARNY BEDLINER	<b>COBRA</b> TRUCK BEDLINER	<b>COBRA</b> SUPERIOR
<ul style="list-style-type: none"><li>• profesjonalni użytkownicy</li><li>• majsterkowicze poszukujący powłoki ochronnej do różnych zastosowań</li></ul>	<ul style="list-style-type: none"><li>• profesjonalni użytkownicy</li><li>• majsterkowicze poszukujący powłoki ochronnej do różnych zastosowań, dla których istotna jest wytrzymałość mechaniczna i chemiczna powłoki</li></ul>	<ul style="list-style-type: none"><li>• wymagający użytkownicy samochodów off-road</li><li>• warsztaty lakiernicze wykonujące usługi nakładania ekstremalnie ochronnych powłok lakierniczych</li></ul>

Szczegółowe badania **Cobry** wykonane przez Laboratorium Badawczo-Rozwojowe firmy **NOVOL**, potwierdzają bardzo dobre parametry wytrzymałościowe, odporność mechaniczną oraz

wysoką elastyczność. Cobra wykazuje także dużo lepszą twardość powierzchni i znacznie lepszą stabilność UV w porównaniu z podobnymi produktami obecnymi na rynku.



# PRZYBLIŻONE ZUŻYCIE

## Cobra Truck Bedliner i Cobra Superior



A 3720 mm / B 1680 mm  
H 1640 mm

ø 4                    •    6 l  
ø 2,5                 •    4 l  
ø 1,4-1,8            •    3 l



A 4623 mm / B 1859 mm  
H 1681 mm

ø 4                    •    8 l  
ø 2,5                 •    6 l  
ø 1,4-1,8            •    5 l



A 4840 mm / B 1845 mm  
H 1855 mm

ø 4                    •    10 l  
ø 2,5                 •    8 l  
ø 1,4-1,8            •    7 l



A 5325 mm / B 1855 mm  
H 1815 mm

ø 4                    •    14 l  
ø 2,5                 •    12 l  
ø 1,4-1,8            •    10 l





# COBRA Truck Bedliner

**COBRA Truck Bedliner** to powłoka ochronna z efektem strukturalnym na bazie żywic poliuretanowych 2K. Ma bardzo wysoką wytrzymałość mechaniczną i jest odporna na zarysowania i działanie rozpuszczalników. Zabezpiecza przed wpływem czynników atmosferycznych, benzyną, olejami, wodą i solą. Ma właściwości dźwiękochłonne i wygłuszające. Struktura powierzchni nadaje efekt antypoślizgowy.

## **COBRA Truck Bedliner gwarantuje:**

- najwyższy poziom ochrony,
- powierzchnię odporną na plamy, zarysowania i rozpuszczalniki,
- odporność na każde warunki atmosferyczne: wilgoć, wysokie temperatury, mrozy, promieniowanie UV, słoną wodę,
- możliwość wyboru grubości struktury,
- wygłuszenie poprawiające komfort jazdy,
- możliwość zastosowania na różnych podłożach,
- doskonały efekt wizualny,
- powierzchnię o efekcie antypoślizgowym,
- łatwą i szybką aplikację.

## **Dwukomponentowa, poliuretanowa powłoka ochronna**



**ADD**



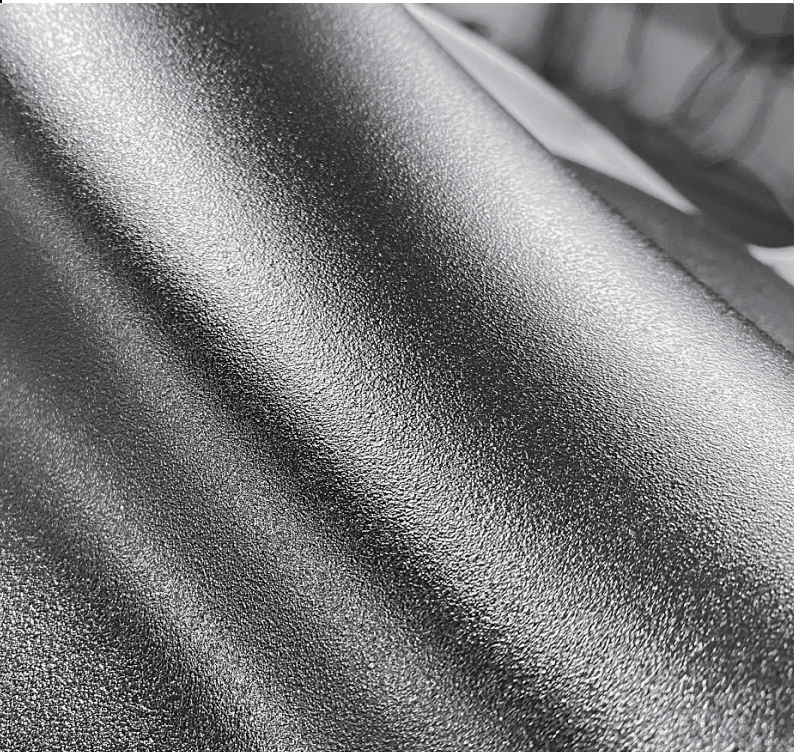
**SHAKE**



**SPRAY**



**COBRA**  
TRUCK  
BEDLINER



**NOVOL** **EX  
TRE  
MAL  
NA**  **OCHRONA**

# PRODUKTY

## Cobra Truck Bedliner

Dwuskładnikowa poliuretanowa  
powłoka ochronna

• BLACK • FOR COLOR



### COBRA Bedliner

1. COBRA Bedliner Black - 600 ml, 3 L
2. COBRA Bedliner for color - 600 ml, 3L
3. UTWARDZACZ - 200 ml, 1 L

**EKSTREMALNA  
OCHRONA**

# Pistolet i ekspozytor COBRA Truck Bedliner

**COBRA**  
TRUCK  
BEDLINER



## SPRAY GUN

Pistolet natryskowy Ø 4 mm  
z dodatkową  
specjalną dyszą



## DISPLAY

Plastikowy  
display mieszczący:  
6 x COBRA Bedliner - 600 ml

# PRZYGOTOWANIE POWIERZCHNI

<b>STAL</b>	Nakładać na podkład epoksydowy, akrylowy lub istniejącą warstwę lakieru dwuskładnikowego 2K po obróbce.
<b>STARE POWŁOKI LAKIEROWE</b>	Odtłuścić i przeszlifować na sucho papierem P220 ÷ P360. Odmuchać i odtłuścić.
<b>SZPACHLÓWKI POLIESTROWE</b>	Przeszlifować na sucho do końcowego wyrównania P240 ÷ P320. Odmuchać i odtłuścić.
<b>ALUMINIUM</b>	Odtłuścić, przeszlifować na sucho P280 ÷ P360 lub zmatowić włókniną ścierną. Odtłuścić. Zalecana izolacja podkładem epoksydowym.
<b>STAL OCYNKOWANA</b>	Odtłuścić, przeszlifować na sucho P280 ÷ P360 lub zmatowić włókniną ścierną. Odtłuścić. Zalecana izolacja podkładem epoksydowym.
<b>STAL NIERDZEWNA</b>	Nakładać na podkład epoksydowy, akrylowy lub istniejącą warstwę lakieru dwuskładnikowego 2K po obróbce.
<b>LAMINATY POLIESTROWE</b>	Przeszlifować na sucho P280 Odmuchać i odtłuścić.
<b>TWORZYWA SZTUCZNE</b> <small>z wyjątkiem PE i PTFE</small>	Odtłuścić PLUS 780, zmatowić włókniną. Ponownie odtłuścić. Zastosować Środek Zwiększający Przyczepność PLUS 700.



# STRUKTURA

**COBRA Truck Bedliner** pozwala na uzyskanie różnorodnej struktury w zależności od zastosowanego pistoletu, dyszy i stopnia rozcieńczenia:

GRUBA  
STRUKTURA



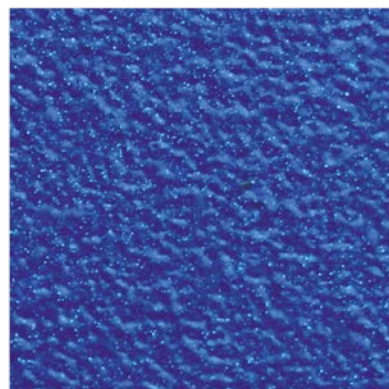
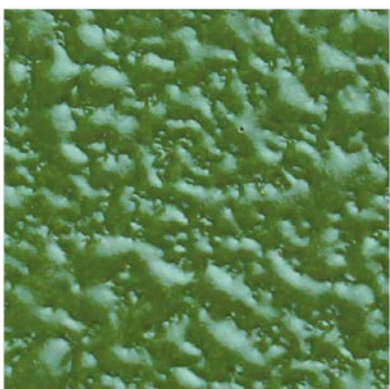
ŚREDNIA  
STRUKTURA



DROBNA  
STRUKTURA



## BLACK



## FOR COLOR

- regulowana ciśnieniem i odległością pistoletu od powierzchni podczas aplikacji za pomocą pistoletu UBS

- przy dodaniu 0-5% rozcieńczalnika i aplikacji za pomocą pistoletu konwencjonalnego z dyszą Ø 2,5 mm

- przy dodaniu 25-30% rozcieńczalnika i aplikacji pistoletem konwencjonalnym z dyszą Ø 1,4-1,8 mm - doskonale imituje tworzywo sztuczne

Możliwa jest również aplikacja za pomocą wałka lub pędzla.

# DROBNA I ŚREDNIA STRUKTURA

W zależności od stopnia rozcieńczenia przy zastosowaniu konwencjonalnego pistoletu lakierniczego, uzyskamy drobną lub średnią strukturę.



ø1.4÷2.5 mm



**D ROZCIEŃCZALNIK**  
25-30% DROBNA STRUKTURA  
0-5% ŚREDNIA STRUKTURA

**C PIGMENT**  
SPECTRAL BASE 2.0 / 2K

**B UTWARDZACZ**  
KOMPONENT B

**A COBRA**  
KOMPONENT A

**BLACK**

**A + B + D**

**COLOR**

**A + B + C + D**

**Wersja do barwienia:** 10% ÷ 15% (na komponent A) pigmentów Spectral 2K lub Spectral Base 2.0



# GRUBA STRUKTURA



## ŁATWA I SZYBKA APLIKACJA

Przed użyciem **wstrząsnąć opakowanie** przez ok. 1 min,  
**dodać utwardzacz Hardener** i wstrząsnąć ok. 2 min.

**Wersja do barwienia:** 10% ÷ 15% (na komponent A) pigmentów Spectral 2K lub Spectral Base 2.0

# STRUKTURA

## Instrukcja uzyskania różnorodnych struktur na przykładzie wybranych kolorów

KOLOR I STRUKTURA	RECEPTURA KOLORU	PROPORCJE			
 GRUBA	COBRA Bedliner <b>BLACK</b>		A	B	-
			3	1	-
			100 g	26 g	-
 DROBNA	COBRA Bedliner <b>BLACK</b>		A	B	THIN 850
			3	1	25÷30%
			100 g	26 g	17÷20 g
 ŚREDNIA	COBRA Bedliner <b>COLOR LADA 303 (SA-902) SPECTRAL 2K</b>		A	B	THIN 850
			3	1	0÷5%
			100 g	26 g	0÷4 g
 GRUBA	COBRA Bedliner <b>COLOR S-413 SPECTRAL 2K</b>		A	B	-
			3	1	-
			100 g	26 g	-
 DROBNA	COBRA Bedliner <b>COLOR S-100 SPECTRAL 2K</b>		A	B	THIN 850
			3	1	25÷30%
			100 g	26 g	17÷20 g
 ŚREDNIA	COBRA Bedliner <b>COLOR B-090 SPECTRAL BASE 2.0</b>		A	B	-
			3	1	-
			100 g	26 g	-

\* przykładowe użycie - możliwość zastosowania według własnych preferencji, zgodnie z kartą techniczną

### APLIKACJA

Etap 1.



Etap 1.



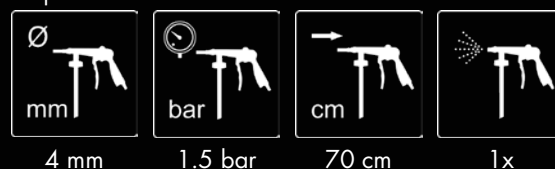
Etap 2.



Etap 1.



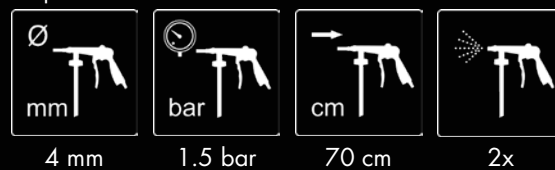
Etap 2.



Etap 1.



Etap 2.



Etap 1.



Etap 2.



Etap 1.



# PROPORCJE WAGOWE

## COBRA Black

COBRA Black		COBRA Hardener	
L	g	L	g
0.3	383	0.10	100
0.6	765	0.20	200
1.0	1275	0.33	330
2.0	2550	0.65	665
3.0	3825	1.00	1000

## COBRA for Color

COBRA for Color		Pigment		COBRA Hardener	
L	g	ml	g	L	g
0.3	383	30 ÷ 45	33 ÷ 50	0.10	100
0.6	765	60 ÷ 90	66 ÷ 100	0.20	200
1.0	1275	100 ÷ 150	110 ÷ 165	0.33	330
2.0	2550	200 ÷ 300	220 ÷ 330	0.65	665
3.0	3825	300 ÷ 450	330 ÷ 500	1.00	1000

## COBRA Black z dodatkiem antypoślizgowym

COBRA Black		Dodatek antypoślizgowy		COBRA Hardener	
L	g	ml	g	L	g
0.3	383	50	80	0.10	100
0.6	765	100	160	0.20	200
1.0	1275	180	260	0.33	330
2.0	2550	350	510	0.65	665
3.0	3825	500	765	1.00	1000

## COBRA for Color z dodatkiem antypoślizgowym

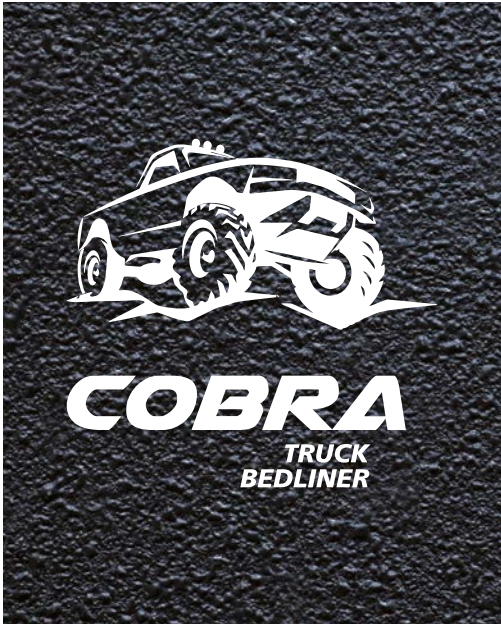
COBRA for Color		Pigment		Dodatek antypoślizgowy		COBRA Hardener	
L	g	ml	g	ml	g	L	g
0.3	383	30 ÷ 45	33 ÷ 50	50	80	0.10	100
0.6	765	60 ÷ 90	66 ÷ 100	100	160	0.20	200
1.0	1275	100 ÷ 150	110 ÷ 165	180	260	0.33	330
2.0	2550	200 ÷ 300	220 ÷ 330	350	510	0.65	665
3.0	3825	300 ÷ 450	330 ÷ 500	500	765	1.00	1000

# CZASY UTWARDZANIA

	<b>PYŁOSUCHOŚĆ</b>	45 ÷ 60 min / 20°C
	<b>SUCHOŚĆ DOTYKOWA</b>	3 h / 20°C
	<b>TWARDOŚĆ UŻYTKOWA</b>	3 dni / 20°C
	<b>TWARDOŚĆ CAŁKOWITA</b>	7 dni / 20°C

**COBRA** **GO!**  
TRUCK  
BEDLINER













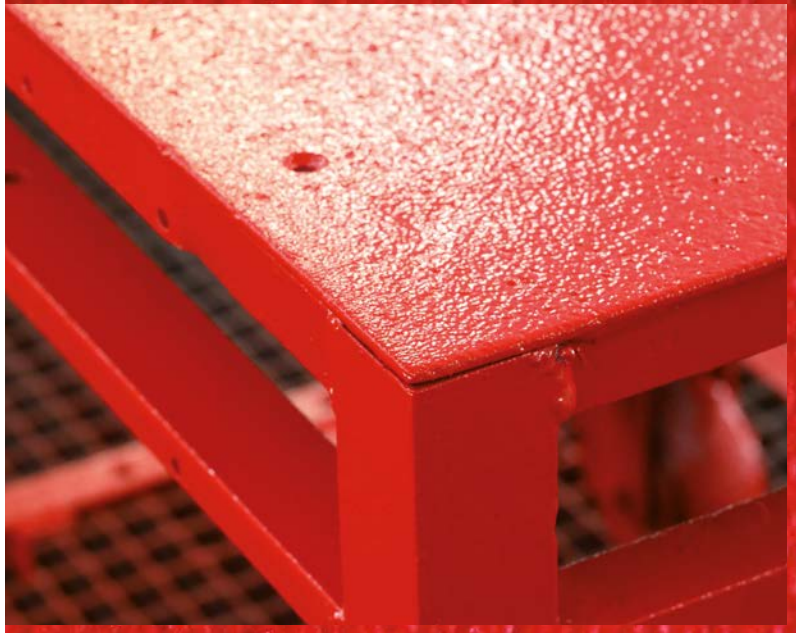












# COBRA Superior

# Superior Technology™

## Hybrydowa powłoka ochronna z efektem strukturalnym o wykończeniu satynowym (półpołysk)

Specjalna kompozycja żywic w perfekcyjny sposób odpowiada na potrzeby i wymagania profesjonalistów w stosunku do powłoki ochronnej. Połączenie wysokiej wytrzymałości mechanicznej i twardości końcowej z wysoką elastycznością sprawia, że w trakcie ekstremalnej eksploatacji uzyskujemy wysoką odporność na zarysowania i skuteczną ochronę przed uderzeniami kamieni.

Jednocześnie wysoka odporność **COBRA Superior** na promieniowanie UV gwarantuje stabilność i niezmienny wygląd powłoki w czasie.

Cobra Superior w wariancie **COLOR** dzięki możliwości dobarwiania umożliwia tworzenie szerokiego spektrum wariantów kolorystycznych. Pożądaną strukturę uzyskujemy dzięki możliwości rozcieńczenia.



**ADD**



**SHAKE**

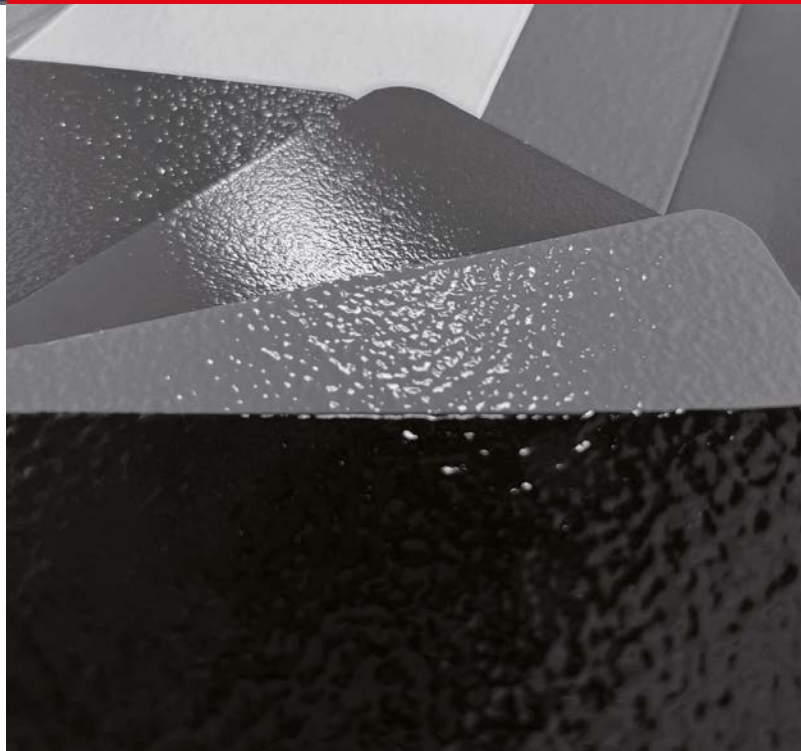


**SPRAY**





**COBRA**  
**SUPERIOR**



**Ekstremalnie  
wysoka  
wytrzymałość  
mechaniczna**



**Bardzo wysoka  
odporność  
na zarysowania**

# PRODUKTY

## COBRA Superior

COBRA SUPERIOR TECHNOLOGY™



### COBRA Epoxy Primer

1. COBRA Epoxy - 800 ml
2. COBRA Epoxy Hardener - 800 ml

### COBRA Superior

1. COBRA Superior Black - 600 ml
2. COBRA Superior for color - 600 ml
3. UTWARDZACZ - 200 ml

# PRZYGOTOWANIE POWIERZCHNI

<b>STAL</b>	Przeszlifować na sucho P120, odtłuścić. Zalecana izolacja COBRA EPOXY.
<b>STARE POWŁOKI LAKIEROWE</b>	Odtłuścić i przeszlifować na sucho papierem P220 ÷ P360, odtłuścić. Zalecana izolacja COBRA EPOXY.
<b>SZPACHLÓWKI POLIESTROWE</b>	Przeszlifować na sucho do końcowego wyrównania P240 ÷ P320. Odtłuścić. Zalecana izolacja COBRA EPOXY.
<b>ALUMINIUM</b>	Odtłuścić, przeszlifować na sucho P280 ÷ P360 lub zmatować włókniną ścierną. Odtłuścić. Zalecana izolacja COBRA EPOXY.
<b>STAL OCYNKOWANA</b>	Odtłuścić, przeszlifować na sucho P280 ÷ P360 lub zmatować włókniną ścierną. Odtłuścić. Zalecana izolacja COBRA EPOXY.
<b>STAL NIERDZEWNA</b>	Odtłuścić i zmatować włókniną ścierną. Ponownie odtłuścić. Zalecana izolacja COBRA EPOXY.
<b>LAMINATY POLIESTROWE</b>	Przeszlifować na sucho P280 i odtłuścić. Zalecana izolacja COBRA EPOXY.
<b>TWORZYWA SZTUCZNE</b>	Odtłuścić PLUS 780, zmatować włókniną. Ponownie odtłuścić. Zastosować Środek Zwiększający Przyczepność PLUS 700.
<b>COBRA EPOXY</b>	Do 48 godzin bez szlifowania, po upływie 48 godzin przeszlifować P320. Odmuchać i odtłuścić.

## COBRA EPOXY

### Epoksydowy specjalistyczny podkład antykorozyjny.

**COBRA EPOXY** - żywica epoksydowa zastosowana w podkładzie tworzy barierę o wysokim stopniu izolacyjności, wzmocnioną dodatkowo użyciem pigmentów antykorozyjnych – gwarantując ochronę najwyższej jakości.

COBRA EPOXY posiada bardzo dobrą przyczepność do powierzchni stalowych, ocynkowanych i aluminiowych.

W połączeniu z hybrydową powłoką ochronną COBRA Superior stanowi znakomite zabezpieczenie karoserii.

Na podkład COBRA EPOXY możemy po utwardzeniu (ok.3 godz./20°C) bez konieczności jego szlifowania nakładać Cobra Superior.

Maksymalny czas aktywności chemicznej podkładu (bez matowania) wynosi 48 godz./20°C.

Jasno szary kolor podkładu ma doskonałe właściwości kryjące i pozwala na uzyskanie idealnego jednolitego tła pod wszystkie kolory hybrydowej powłoki ochronnej COBRA Superior.



1+1



6 h / 20°C



Ø1.2÷1.4 mm  
1.7÷2.2 bar



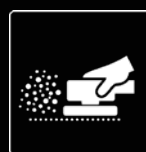
2÷3 x,  
25÷35 µm  
13÷16 m<sup>2</sup>/l



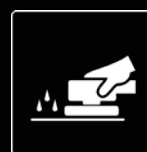
0÷10 min



3 h/20°C,  
25 min/60°C



P360÷P500



P600÷P1000

**COBRA**  
**SUPERIOR**



**Aplikacja kolejnych warstw dekoracyjnych po utwardzeniu.**

Dla 3 warstw: 3 godziny w 20°C

Dla 2 warstw: 2 godziny w 20°C

**Maksymalny czas aktywności chemicznej**

Nałożenie kolejnej warstwy bez konieczności matowania: 48 godz. w 20°C.

ETAP  
2

# TECHNOLOGIA

• BLACK • FOR COLOR



3:1  
100 g + 35 g  
(+0÷15%)



Ø1.4÷2.5 mm  
0.5÷2.0 bar



Ø4 mm  
1÷2 bar



1÷2 x,  
200÷250 µm  
2÷2,5 m<sup>2</sup>/l



1h/20°C



20÷25 min  
20°C

\* pozostałe warianty aplikacji w karcie technicznej

# COBRA SUPERIOR

## Hybrydowa powłoka ochronna z efektem strukturalnym

Dostępna w 2 wariantach: w kolorze czarnym i z możliwością dobarwienia 10-15% pigmentami z systemów akrylowych lub bazowych.

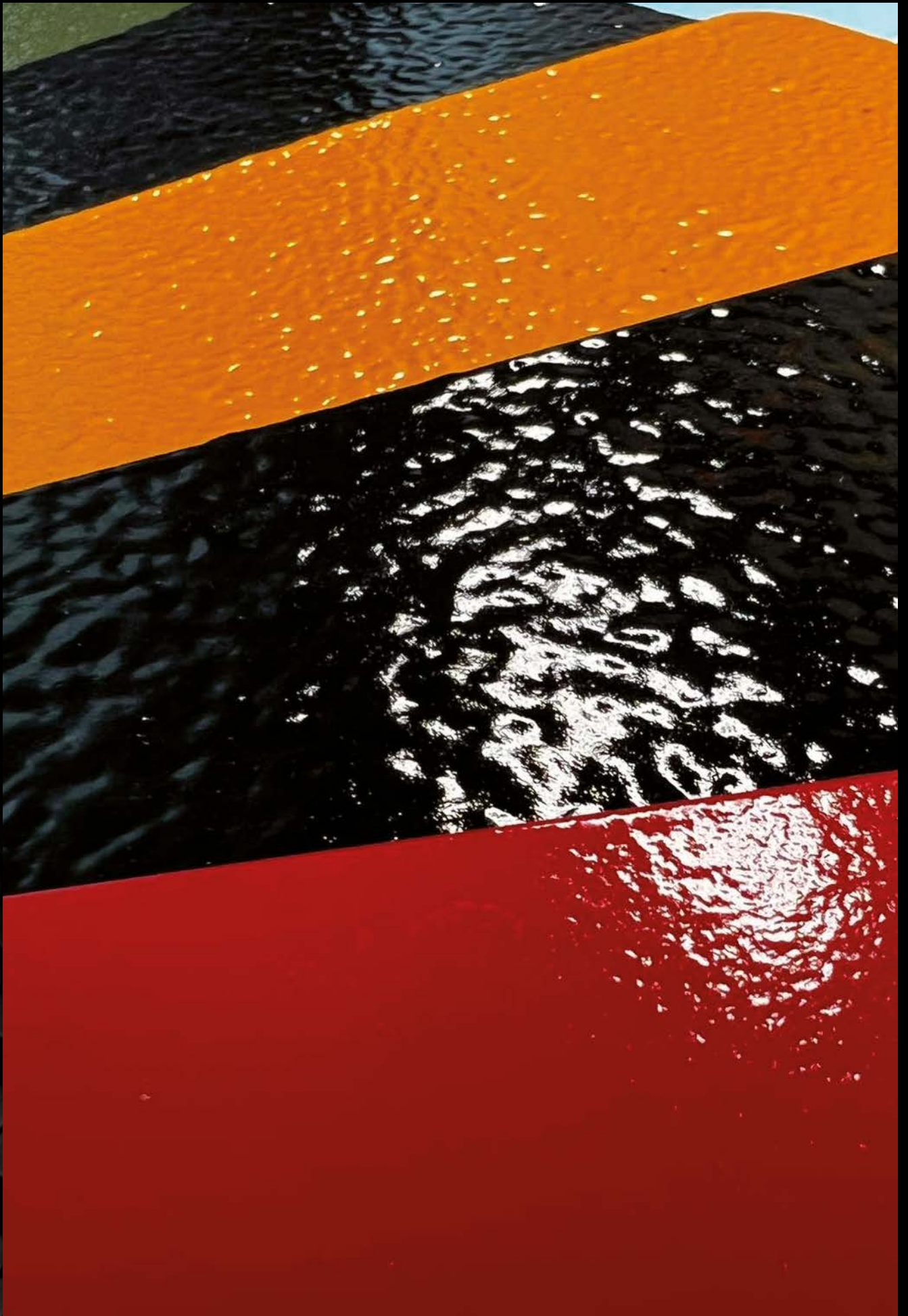
Kompozycja specjalnych żywic syntetycznych pozwala na uzyskanie zestawu najbardziej pożądanых cech powłoki ochronnej: w bardzo wysokiej wytrzymałości mechanicznej przy zachowaniu elastyczności, wysokiej twardości końcowej oraz odporności na zarysowania.

Zabezpiecza przed benzyną, olejami, wodą i solą, odporna na działanie promieni UV. Ma również właściwości dźwiękochłonne i wygłuszające.

COBRA Superior pozwala na uzyskanie różnych efektów strukturalnych (od grubych po drobnoziarniste) w zależności od stopnia rozcieńczenia i średnicy dyszy użytej do aplikacji.

Przy użyciu COBRA Dodatek Antypoślizgowy, możliwe jest pokrywanie powierzchni i nadawanie im właściwości antypoślizgowych dla zapewnienia większego bezpieczeństwa użytkowania (np. na podłogi robocze, stopnie, pokłady łodzi itp.)

10% ÷ 15% (na komponent A), pigmentów SPECTRAL 2K lub SPECTRAL BASE 2.0.







# STRUKTURA

**COBRA Superior** pozwala na uzyskanie różnorodnej struktury w zależności od zastosowanego pistoletu, dyszy i stopnia rozcieńczenia:

GRUBA  
STRUKTURA

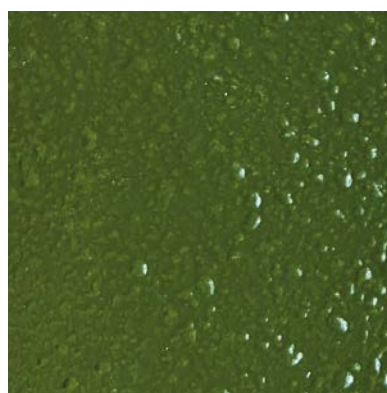


**BLACK**

ŚREDNIA  
STRUKTURA



DROBNA  
STRUKTURA



**FOR COLOR**

- regulowana ciśnieniem i odległością pistoletu od powierzchni podczas aplikacji za pomocą pistoletu UBS



- przy dodaniu 0-5% rozcieńczalnika i aplikacji za pomocą pistoletu konwencjonalnego z dyszą Ø 2,5 mm



- przy dodaniu 10-15% rozcieńczalnika i aplikacji pistoletem konwencjonalnym z dyszą Ø 1,4-1,8 mm - doskonale imituje tworzywo sztuczne

Możliwa jest również aplikacja za pomocą wałka lub pędzla.

# STRUKTURA

Instrukcja uzyskania różnorodnych struktur na przykładzie wybranych kolorów

KOLOR I STRUKTURA	RECEPTURA KOLORU	PROPORCJE			
 <p><b>GRUBA</b></p>	<p>COBRA Superior <b>BLACK</b></p>		A	B	-
			3	1	-
			100 g	35 g	-
 <p>DROBNA</p>	<p>COBRA Superior <b>BLACK</b></p>		A	B	THIN 850
			3	1	10÷15%
			100 g	35 g	10÷15 g
 <p>ŚREDNIA</p>	<p>COBRA Superior <b>COLOR LADA 303 (SA-902) SPECTRAL 2K</b></p>		A	B	THIN 850
			3	1	0÷5%
			100 g	35 g	0÷5 g
 <p><b>GRUBA</b></p>	<p>COBRA Superior <b>COLOR S-413 SPECTRAL 2K</b></p>		A	B	-
			3	1	-
			100 g	35 g	-
 <p>DROBNA</p>	<p>COBRA Superior <b>COLOR S-100 SPECTRAL 2K</b></p>		A	B	THIN 850
			3	1	10÷15%
			100 g	35 g	10÷15 g
 <p>ŚREDNIA</p>	<p>COBRA Superior <b>COLOR B-090 SPECTRAL BASE 2.0</b></p>		A	B	-
			3	1	-
			100 g	35 g	-

\* przykładowe użycie - możliwość zastosowania według własnych preferencji, zgodnie z kartą techniczną

## APLIKACJA

Etap 1.



Etap 1.



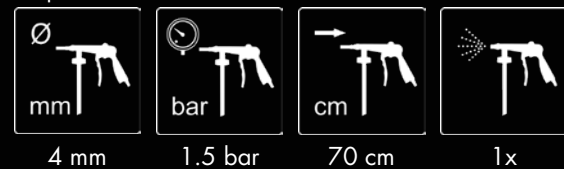
Etap 2.



Etap 1.



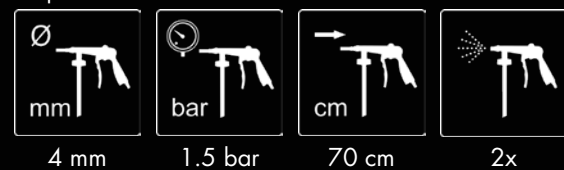
Etap 2.



Etap 1.



Etap 2.



Etap 1.



Etap 2.



Etap 1.



# DROBNA I ŚREDNIA STRUKTURA

W zależności od stopnia rozcieńczenia przy zastosowaniu konwencjonalnego pistoletu lakierniczego, uzyskamy drobną lub średnią strukturę.



ø1.4÷2.5 mm



**D ROZCIĘCZALNIK**  
25-30% DROBNA STRUKTURA  
0-5% ŚREDNIA STRUKTURA

**C PIGMENT**  
SPECTRAL BASE 2.0 / 2K

**B UTWARDZACZ**  
KOMPONENT B

**A COBRA**  
KOMPONENT A

**BLACK**

**A + B + D**

**COLOR**

**A + B + C + D**

**Wersja do barwienia:** 10% ÷ 15% (na komponent A) pigmentów Spectral 2K lub Spectral Base 2.0

# GRUBA STRUKTURA

Przy użyciu innej końcówki, możliwe zastosowanie struktury drobnej i średniej.  
Możliwość uzyskania drobnej struktury poprzez regulację dyszy.



## ŁATWA I SZYBKA APLIKACJA

Przed użyciem **wstrząsnąć opakowanie** przez ok. 1 min,  
**dodać utwardzacz Hardener** i wstrząsnąć ok. 2 min.

**Wersja do barwienia:** 10% ÷ 15% (na komponent A) pigmentów Spectral 2K lub Spectral Base 2.0

# PROPORCJE WAGOWE

## COBRA SUPERIOR Black

COBRA SUPERIOR Black		COBRA SUPERIOR Hardener	
L	g	L	g
0.3	300	0.10	105
0.6	600	0.20	210
1.0	1000	0.33	350
2.0	2000	0.65	700
3.0	3000	1.00	1050

## COBRA SUPERIOR for Color

COBRA SUPERIOR for Color		Pigment		COBRA SUPERIOR Hardener	
L	g	ml	g	L	g
0.3	300	30 ÷ 45	33 ÷ 50	0.10	105
0.6	600	60 ÷ 90	66 ÷ 100	0.20	210
1.0	1000	100 ÷ 150	110 ÷ 165	0.33	350
2.0	2000	200 ÷ 300	220 ÷ 330	0.65	700
3.0	3000	300 ÷ 450	330 ÷ 500	1.00	1050

## COBRA Superior z dodatkiem antypoślizgowym

COBRA SUPERIOR Black		Dodatek antypoślizgowy		COBRA SUPERIOR Hardener	
L	g	ml	g	L	g
0.3	300	50	80	0.10	105
0.6	600	100	160	0.20	210
1.0	1000	180	260	0.33	350
2.0	2000	350	510	0.65	700
3.0	3000	500	765	1.00	1050

## COBRA Superior for Color z dodatkiem antypoślizgowym

COBRA SUPERIOR for Color		Pigment		Dodatek antypoślizgowy		COBRA SUPERIOR Hardener	
L	g	ml	g	ml	g	L	g
0.3	300	30 ÷ 45	33 ÷ 50	50	w80	0.10	105
0.6	600	60 ÷ 90	66 ÷ 100	100	160	0.20	210
1.0	1000	100 ÷ 150	110 ÷ 165	180	260	0.33	350
2.0	2000	200 ÷ 300	220 ÷ 330	350	510	0.65	700
3.0	3000	300 ÷ 450	330 ÷ 500	500	765	1.00	1050

# CZASY UTWARDZANIA

		20°C	40°C
	<b>PYŁOSUCHOŚĆ</b>	60 ÷ 90 min.	-
	<b>SUCHOŚĆ DOTYKOWA</b>	100 min.	30 min. + 10 min.
	<b>TWARDOŚĆ UŻYTKOWA</b>	1 dzień	30 min. + 30 min.
	<b>TWARDOŚĆ CAŁKOWITA</b>	4 dni	30 min.

**COBRA** GO!  
**SUPERIOR**





















# COBRA TEAM

## COBRA to nie tylko produkt, to także społeczność.

Od lat NOVOL jest partnerem kultowej imprezy offroadowej - Cobra Lajtowy Puchar 4x4 Piaseczno.

Pasjonaci aut terenowych spotykają się co roku na imprezach off-roadowych. Celem wydarzeń są zmagania terenowe,

integracja rodzinna oraz poznawanie pięknych terenów.

Cobra wspiera także inne dyscypliny sportowe, a w szczególności takie, gdzie można spotkać prawdziwych twardzieli.









**PODĄŻAJ ZA  
FASCYNUJĄCĄ  
PRZYGODĄ**



**COBRA**  
**SUPERIOR**

**COBRA**  
TRUCK  
BEDLINER



WYDANIE: IX.2022

Zastrzegamy sobie prawo do błędów drukarskich.

**NOVOL Sp. z o.o.** • PL 62-052 • Komorniki • ul. Żabikowska 7/9 • tel. + 48 61 810 98 00  
[novol.com/cobra](http://novol.com/cobra)